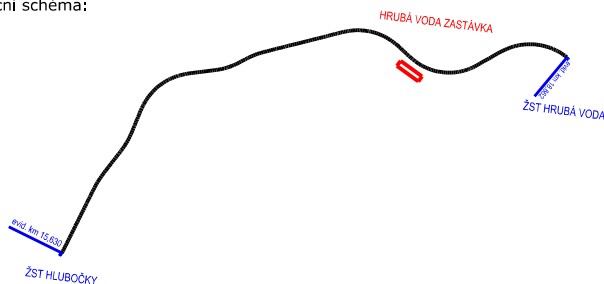


Orientační schéma:






Razítko oprávněné osoby:

Podpis:

Datum:

Revize:	Datum:	Popis:	Kontroloval:
000	08.11.2021	Definitivní odevzdání dokumentace	Ing. Petr Szabo

Stavebník/Investor:	Správa železnic, státní organizace	
Adresa:	Dlážděná 1003/7, 110 00 Praha 1	
Zástupce investora:	Stavební správa východ	
Adresa:	Nerudova 773/1, 779 00 Olomouc	

Zhotovitel stavby:	SB projekt s.r.o.			
Adresa:	Kasárenská 4063/4, 695 01 Hodonín			
Kontakt:	T: [+420 725 528 626] E: [info@sbprojekt.cz]			
Zhotovitel objektu:	SB projekt s.r.o.			
Adresa:	Kasárenská 4063/4, 695 01 Hodonín			
Kontakt:	T: [+420 725 528 626] E: [info@sbprojekt.cz]			
Hlavní projektant (HIP):	Specialista:	Odpovědný projektant:	Zpracovatel přílohy:	
Stanislav Brhel	Ing. Petr Szabo	Tomáš Voldán	Tomáš Voldán	

Název stavby/akce:		Rekonstrukce TZZ Hlubočky - Hrubá Voda včetně PZS a přejezdu (P7535) v km 17,872 trati Olomouc - Opava		Označení (S-kód):	S622000187
				Označení zhotovitele:	2003194-01
Název části:		Rozvody VN, NN, osvětlení a dálkové ovládání odpojovačů		Označení části:	D.2.3.6
Název objektu:		Elektrická přípojka PZZ a úprava osvětlení nástupiště		Označení objektu/komplexu:	SO 12-86-01
Název přílohy:		Protokol výpočtu osvětlení přístřešku pro cestující		Číslo přílohy:	3. 002
Název dílčí části přílohy:				Paré:	
Kraj:	Katastrální území:		TUDU:		
Olomoucký	Hrubá Voda (648591) Hlubočky (639524)		2191 26		
Stupeň dokumentace:	Datum zpracování:	Formáty:	Měřítko:		
DUSP	08/2021	A4	-		

S-kód:	Stupeň dokumentace:	Část:	Objekt:	Podobjekt:	Příloha:	Revize:
S 6 2 2 0 0 0 1 8 7	-	D U S P	-	D 2 3 6	-	S O 1 2 8 6 0 1
[Prostor pro další informace]						

Hrubá Voda zastávka - přístřešek pro cestující

Číslo zakázky: 2003194-01
Firma: SB projekt s.r.o.

Datum: 12.10.2021
Zpracovatel: Tomáš Voldán

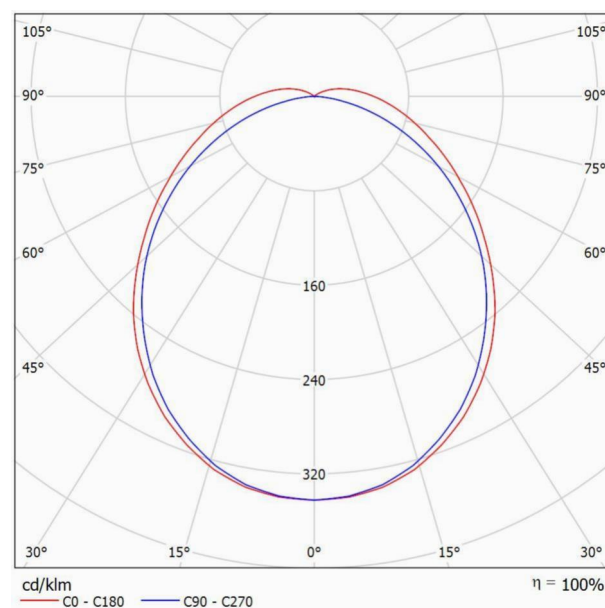
SB projekt s.r.o.
Škodova 701/3
Přerov
75002

Zpracovatel Tomáš Voldán
Telefon 725 325 160
Fax
e-mail voldan@sbprojekt.cz

VYRTYCH a.s. RAMBO-LED-1250-4K pol. 084075 Industrial antivandal LED luminaire / Datový list svítidla

Výstup světla 1:

Obrázek svítidla najdete v našem katalogu svítidel.



Klasifikace svítidel dle CIE: 95
Kód CIE Flux Code: 46 76 92 95 100

Výstup světla 1:

Vyhodnocení oslnění dle UGR												
		70	70	50	50	30	70	70	50	50	30	
ρ Strop		70	70	50	50	30	70	70	50	50	30	
ρ Stěny		50	30	50	30	30	50	30	50	30	30	
ρ Podlaha		20	20	20	20	20	20	20	20	20	20	
Velikost místnosti		Směr pohledu napříč k ose lampy					Podélný směr pohledu k ose lampy					
X	Y											
2H	2H	17.0	18.2	17.3	18.6	18.9	16.3	17.6	16.7	17.9	18.2	
	3H	18.9	20.1	19.3	20.4	20.8	17.7	18.8	18.1	19.2	19.6	
	4H	19.9	21.0	20.3	21.4	21.8	18.2	19.3	18.6	19.7	20.0	
	6H	21.0	22.1	21.5	22.5	22.9	18.5	19.6	18.9	19.9	20.3	
	8H	21.7	22.7	22.1	23.0	23.5	18.6	19.6	19.0	20.0	20.4	
4H	12H	22.4	23.3	22.8	23.7	24.2	18.6	19.6	19.1	20.0	20.4	
	2H	17.6	18.7	18.0	19.1	19.5	17.1	18.2	17.5	18.6	18.9	
	3H	19.8	20.7	20.2	21.1	21.6	18.7	19.7	19.1	20.1	20.5	
	4H	21.0	21.9	21.5	22.3	22.8	19.4	20.2	19.9	20.7	21.1	
	6H	22.3	23.1	22.8	23.5	24.0	19.9	20.6	20.4	21.1	21.6	
8H	12H	23.1	23.8	23.6	24.2	24.8	20.0	20.7	20.5	21.2	21.7	
	2H	23.9	24.5	24.4	25.0	25.6	20.1	20.8	20.6	21.2	21.8	
	3H	21.4	22.1	21.9	22.5	23.1	20.0	20.7	20.5	21.2	21.7	
	6H	23.0	23.6	23.5	24.1	24.6	20.8	21.4	21.3	21.9	22.4	
	8H	23.9	24.4	24.5	24.9	25.5	21.1	21.6	21.7	22.2	22.7	
12H	12H	25.0	25.4	25.6	26.0	26.6	21.3	21.8	21.9	22.3	22.9	
	4H	21.4	22.1	21.9	22.5	23.1	20.2	20.8	20.7	21.3	21.8	
	6H	23.1	23.6	23.7	24.1	24.7	21.1	21.6	21.7	22.2	22.7	
	8H	24.1	24.6	24.7	25.1	25.7	21.6	22.0	22.1	22.6	23.2	
Variance polohy pozorovatele pro vzdálenosti svítidel S												
S = 1.0H		+0.1 / -0.1					+0.1 / -0.1					
S = 1.5H		+0.3 / -0.3					+0.2 / -0.3					
S = 2.0H		+0.3 / -0.5					+0.3 / -0.6					
Standardní tabulka		BK10					BK14					
Korekturní sčítanec		7.9					4.8					
Korigované oslňovací indexy, vztahy na 753lm Celkový světelný tok												

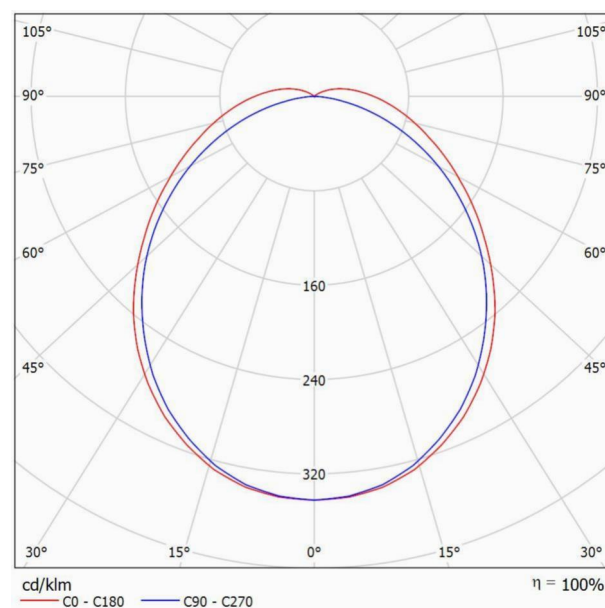
SB projekt s.r.o.
Škodova 701/3
Přerov
75002

Zpracovatel Tomáš Voldán
Telefon 725 325 160
Fax
e-mail voldan@sbprojekt.cz

VYRTYCH a.s. RAMBO-LED-2500-4K pol. 084077 Industrial antivandal LED luminaire / Datový list svítidla

Výstup světla 1:

Obrázek svítidla najdete v našem katalogu svítidel.



Klasifikace svítidel dle CIE: 95
Kód CIE Flux Code: 46 76 92 95 100

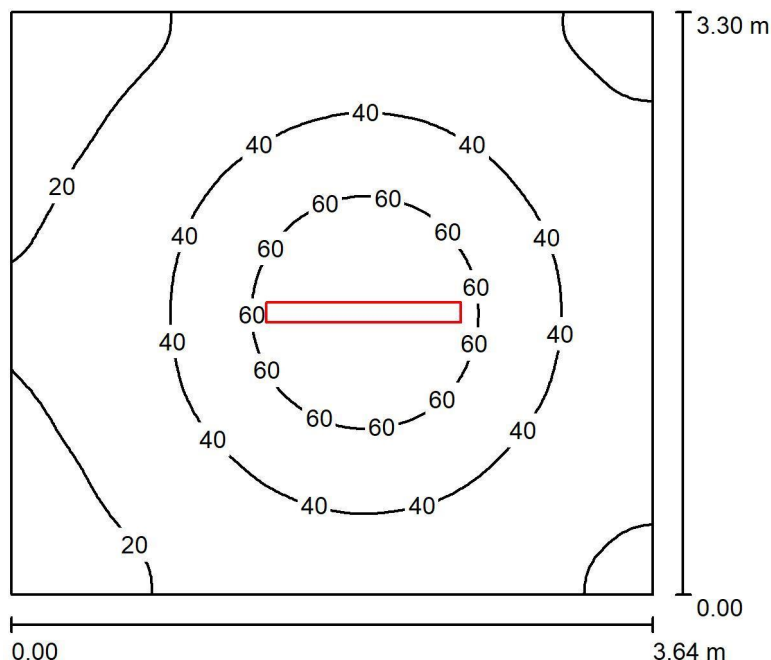
Výstup světla 1:

Vyhodnocení oslnění dle UGR											
ρ Strop		70	70	50	50	30	70	70	50	50	30
ρ Stěny		50	30	50	30	30	50	30	50	30	30
ρ Podlaha		20	20	20	20	20	20	20	20	20	20
Velikost místnosti X Y		Směr pohledu napříč k ose lampy					Podélný směr pohledu k ose lampy				
2H	2H	16.9	18.2	17.3	18.5	18.8	16.3	17.5	16.6	17.9	18.2
	3H	18.8	20.0	19.2	20.4	20.7	17.6	18.8	18.0	19.1	19.5
	4H	19.9	21.0	20.3	21.3	21.7	18.1	19.2	18.5	19.6	20.0
	6H	21.0	22.0	21.4	22.4	22.8	18.5	19.5	18.9	19.9	20.3
	8H	21.6	22.6	22.0	23.0	23.4	18.6	19.5	19.0	19.9	20.4
12H	22.3	23.3	22.8	23.7	24.1	18.6	19.5	19.0	19.9	20.4	
4H	2H	17.5	18.7	18.0	19.0	19.4	17.0	18.1	17.4	18.5	18.9
	3H	19.7	20.7	20.2	21.1	21.5	18.6	19.6	19.1	20.0	20.4
	4H	21.0	21.8	21.4	22.2	22.7	19.3	20.2	19.8	20.6	21.1
	6H	22.3	23.0	22.8	23.5	24.0	19.8	20.6	20.3	21.0	21.5
	8H	23.0	23.7	23.5	24.2	24.7	20.0	20.7	20.5	21.2	21.7
12H	23.9	24.5	24.4	25.0	25.5	20.1	20.7	20.6	21.2	21.7	
8H	4H	21.3	22.0	21.8	22.5	23.0	20.0	20.7	20.5	21.1	21.6
	6H	22.9	23.5	23.5	24.0	24.6	20.8	21.3	21.3	21.8	22.4
	8H	23.9	24.4	24.4	24.9	25.5	21.1	21.6	21.6	22.1	22.7
	12H	24.9	25.4	25.5	25.9	26.5	21.3	21.7	21.9	22.3	22.9
	12H	21.4	22.0	21.9	22.5	23.0	20.1	20.8	20.6	21.2	21.8
6H	23.1	23.6	23.6	24.1	24.7	21.1	21.6	21.6	22.1	22.7	
8H	24.1	24.5	24.6	25.1	25.7	21.5	22.0	22.1	22.5	23.1	
Variance polohy pozorovatele pro vzdálenosti svítidel S											
S = 1.0H		+0.1 / -0.1					+0.1 / -0.1				
S = 1.5H		+0.3 / -0.3					+0.2 / -0.3				
S = 2.0H		+0.3 / -0.5					+0.3 / -0.6				
Standardní tabulka		BK10					BK14				
Korekturní sčítanec		7.8					4.7				
Korigované oslňovací indexy, vztaheny na 1507lm Celkový světelný tok											

SB projekt s.r.o.
Škodova 701/3
Přerov
75002

Zpracovatel Tomáš Voldán
Telefon 725 325 160
Fax
e-mail voldan@sbprojekt.cz

Místnost 1 / Shrnutí



Výška místnosti: 2.600 m, Montážní výška: 2.600 m, Činitel údržby: 0.80

Hodnoty v Lux, Měřítko 1:43

Plocha	ρ [%]	E_m [lx]	E_{min} [lx]	E_{max} [lx]	E_{min} / E_m
Uživatelská úroveň	/	36	13	77	0.371
Podlaha	20	27	15	39	0.559
Strop	70	9.65	5.49	95	0.569
Stěny (4)	50	17	7.85	29	/

Uživatelská úroveň:

Výška: 0.850 m
Rastr: 64 x 64 Body
Okrajová zóna: 0.000 m

UGR

Levá stěna
Spodní stěna
(CIE, SHR = 0.25.)

Podél-
Příčně
k ose svítidla

Kusovník svítidel

Č.	ks	Označení (Opravný faktor)	Φ (Svítidlo) [lm]	Φ (Zdroje:) [lm]	P [W]
1	1	VYRTYCH a.s. RAMBO-LED-1250-4K pol. 084075 Industrial antivandal LED luminaire (1.000)	753	753	9.0
Celkem:			753	753	9.0

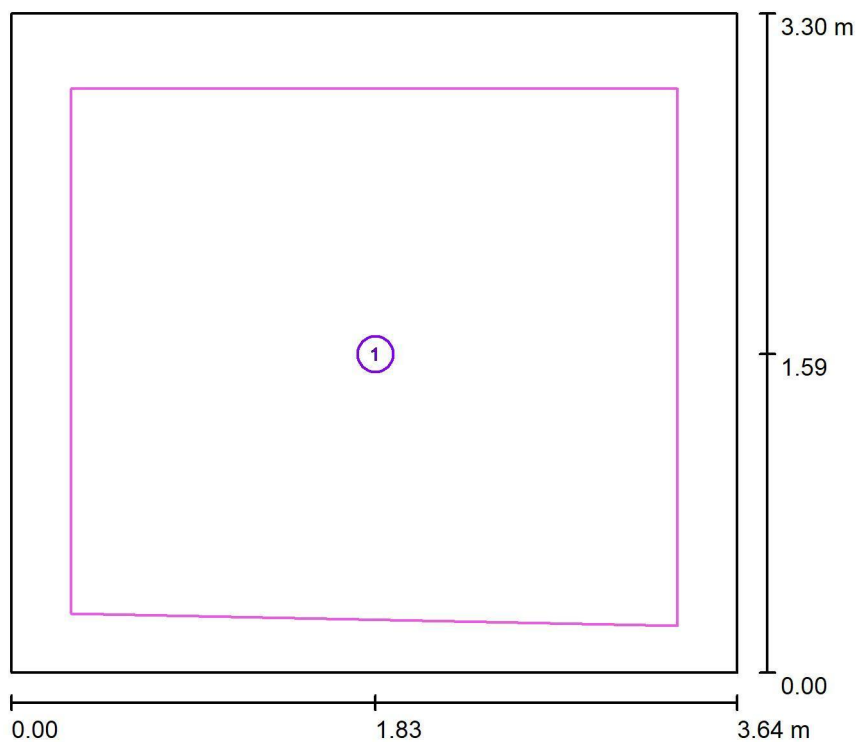
Specifický příkon: $0.75 \text{ W/m}^2 = 2.08 \text{ W/m}^2/100 \text{ lx}$ (Základní plocha: 12.01 m^2)



SB projekt s.r.o.
Škodova 701/3
Přerov
75002

Zpracovatel Tomáš Voldán
Telefon 725 325 160
Fax
e-mail voldan@sbprojekt.cz

Místnost 1 / Výpočtové plochy (přehled výsledků)



Měřítko 1 : 38

Seznam výpočtových ploch

Č.	Označení	Typ	Rastr	E_m [lx]	E_{min} [lx]	E_{max} [lx]	E_{min} / E_m	E_{min} / E_{max}
1	Výpočtová plocha 1	svisle	32 x 32	30	18	41	0.598	0.445